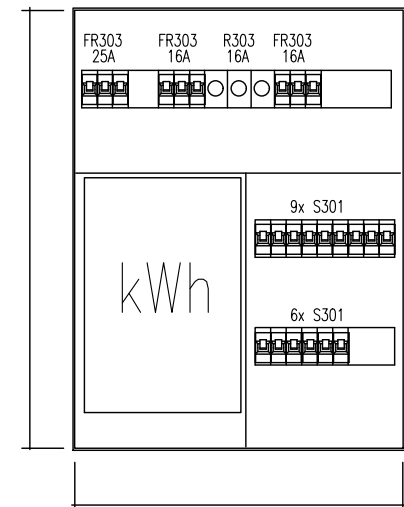
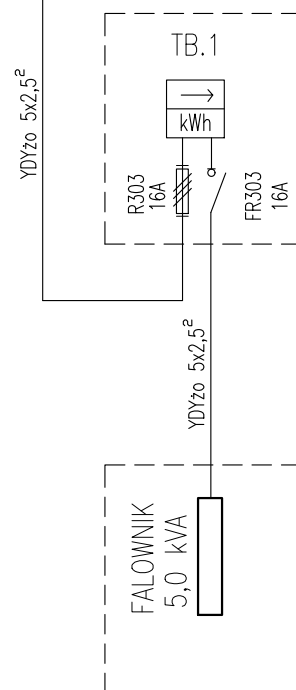


TB.1 - WIDOK


$$\begin{aligned}\Sigma P_i &= 65,9 \text{ kW} \\ k_j &= 0,6 \\ P_s &= 40 \text{ kW} \\ I_s &= 62,2 \text{ A} \\ I_B &= 63 \text{ A}\end{aligned}$$


SZYBKE WYŁĄCZENIE ZASILANIA W
UKŁADZIE SIECI TN-S ORAZ
WYŁĄCZNIKI RÓŻNICOWOPRĄDOWE
O $I_{\Delta n}=30\text{mA}$
 $R \leq 10 \Omega$

 studio projektowe <small>41-5752206, 1 800 020 806-5 (SL)</small>	75-307 Bydgoszcz ul. Kossaka 35/2 tel. 793 003 522 e-mail: biuro@mufa-studio.pl www. mufa - studio. pl	
<h1>ROZDZIELNICA PIĘTRA - TB.1</h1> <h2>BUDYNEK "B"</h2>		
INWESTOR:	URZĄD MIASTA I GMINY SOLEC KUJAWSKI ul. 23 STYCZNIA 7, SOLEC KUJAWSKI	
TEMAT:	PRZEBUDOWA BUDYNKU "B" URZĘDU URZĘDU MIASTA I GMINY SOLEC KUJAWSKI ul. 23 STYCZNIA 7, SOLEC KUJAWSKI (dz. nr 714)	
PROJEKTANT	inż. ALEKSANDER MICHAŁSKI upr. KI-II-7342-97/98	
SPRAWDZAJĄCY	mgr inż. LESZEK BIAŁKOWSKI upr. KI-II-7342-97/98	
BRANŻA ELEKTRYCZNA		FAZA BUDOWLANA
DATA 16.08.2016	SKALA	NR RYSUNKU E.07